

LA PELLE DU LARGE

FICHE TECHNIQUE

MISE EN SCENE : PHILIPPE GENTY ET MARY UNDERWOOD



CONTACT TECHNIQUE

Jean Luc Lopes

06 07 14 18 23 / juan123@wanadoo.fr

DIFFUSION

Cie Atelier de l'Orage

Tél. : +33 (0)6 37 99 46 48

cieatelierdelorage@gmail.com

GENERALITES

Bonjour,

Voici notre fiche technique pour les lieux équipés. Nous vous en souhaitons bonne réception et restons à votre disposition pour tous renseignements complémentaires.

L'équipe de tournée se compose de 3 comédiens et 1 régisseur

Configuration :

- jauge 150 à 200 personnes maximum (selon disposition des salles)
- dans l'idéal en gradin se rapprochant d'une pente à 30°
- pour une bonne visibilité nous recommandons que le dernier rang de spectateurs ne soit pas au-delà de 10 mètres du bord de scène
- scène au niveau 0, (possible de s'adapter si la scène n'est pas très haute, à voir avec le régisseur)
- 1 espace régie
- Loges pour 3 personnes, calmes et équipées de tables, miroirs, éclairage, point d'eau et sanitaires, prévoir catering (thé, café, etc..)
- Micro-ondes et **congélateur** accessibles.

Aire de jeu :

- Le cadre de scène devra être au maximum à 1m50 du 1^{er} rang de spectateur
- Ouverture 8m / Profondeur 6m / Hauteur 5m
- Pendrillons à l'italienne (tous les 1m50, 4 rues)
- sol noir (tapis de danse)
- Gril technique avec au moins 3 perches ou pont au plateau (avant scène, 1^{er} tiers et lointain) et une perche de face.

Décor (fourni) :

- 1 table de 3m/1m/1m fixe et petits accessoires
- 1 table de 80cm x 80cm
- 1 table de 50cm x 60 cm
- 1 bouteille en glace nécessitant un congélateur pour la conserver au froid.

Pyrotechnie (fourni) :

- 2 fontaines lumineuses de gâteaux, penser à couper détecteur de fumée durant le spectacle.

Son (à fournir) :

- 1 système de retour (type 2 MTD112, 2PS10)
- Câblage nécessaire à toute l'installation
- 2 lecteurs de CD auto-pause, auto-cue et/ou un des lecteurs peut-être un ordinateur (Cie)
- branchement pour ordinateur
- 2 diffusions en façade adaptées à la salle
- 1 micro statique

Lumière

- 1 jeu d'orgue à mémoire
- 6 PC 1kw
- 7 découpes 614sx gel 201+ R132
- 2 découpes 613 gel 201 + R132
- 1 découpe 613 gel 135
- 3 par cp60
- 2 par cp 61
- 2 cycliodes
- 2 pieds
- 2 lignes directes
- 2 lignes sol graduées

<i>n° projos</i>	<i>Gelatines</i>	<i>Type de projecteur</i>	
FACE			
1	201 + R132	Decoupe	
14	R132	PC 1kw	
15	R132	PC 1kw	
5	210 + R132	Decoupe	
6	201 + R132	Decoupe	
43	R132		
44	R132		

<i>n° projos</i>	<i>Gelatines</i>	<i>Type de projecteur</i>
NEZ DE SCENE		
45		Cycliodes
40	R132	PC 1kw
42	R132	PC 1kw
7	201 + R132	decoupe
8	201 + R132	decoupe
13		Par 60
4		Par 60
46		Par 60
9	201 + R132	decoupe
10	201 + R132	decoupe
11 et 12	201 + R132	decoupe
3		ligne gradué au sol
21		ligne gradué au sol
22	135	decoupe
		direct au sol avec triplète

CONTRES		
16	241	Par 61
18	201	Par 61

Planning :

- Les gradins, les loges, la boîte noire et le son devront être installés avant l'arrivée de l'équipe.
- Une pré-implantation lumière pourra être commencée la veille de la représentation (cf plan joint). Si les décors doivent arriver la veille prévoir le congélateur pour accessoire de scène.

- Le jour de la représentation :

Nous avons besoin de 2 personnes de la salle sur toute la période du montage au démontage.

11h-12h : Déchargement, Mise en place

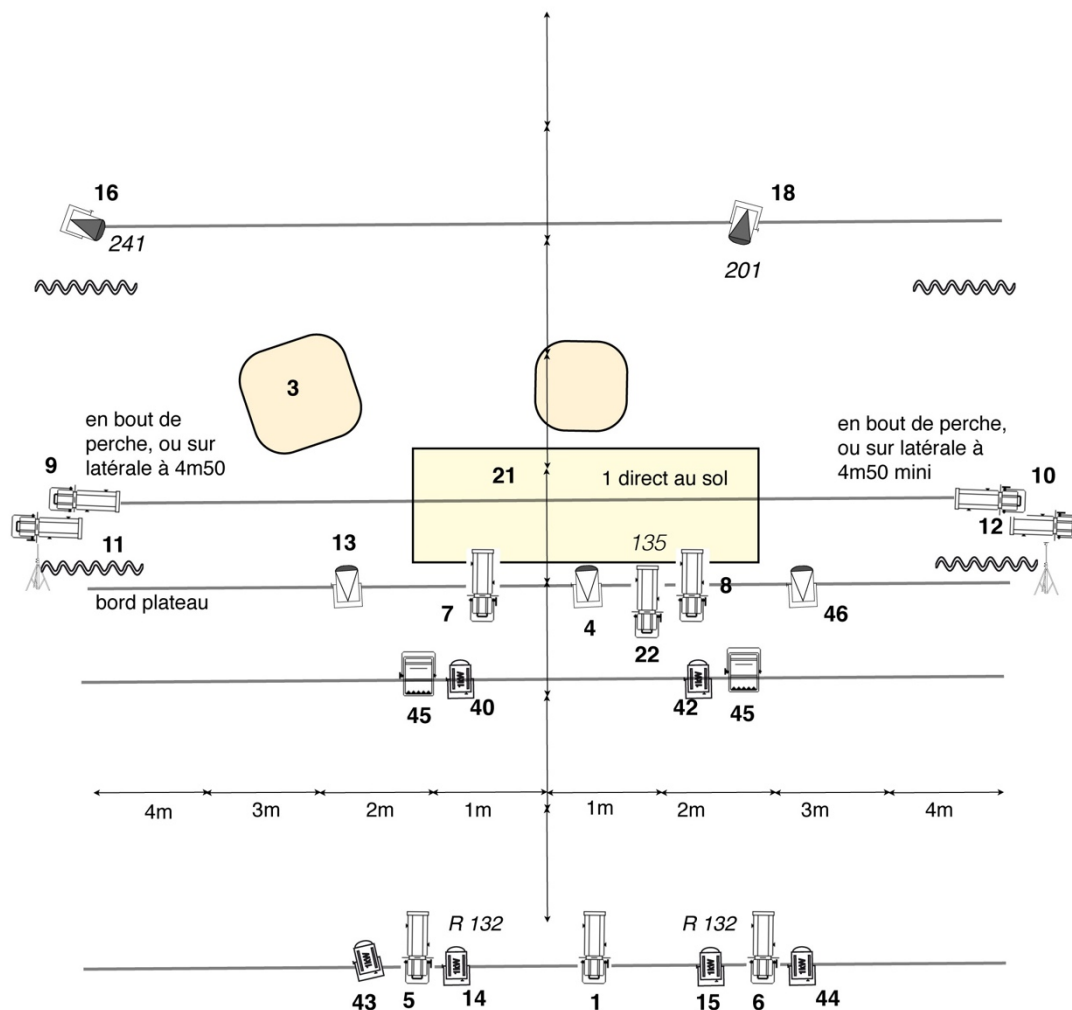
13h-17h : Montage décors
Réglage lumière et son

17h30-18h30 : Raccords Cie Philippe Genty

20h30 : Représentation

22h00- 24h : Démontage

LA PELLE DU LARGE



-  6 PC 1kw ou 650w
-  2 cycliodes
-  10 découpes 614 sx
gel 201+ R 132 sauf
pour cir 22
-  2 PAR CP 61
-  3 PAR CP 60

circ 3 ,21 au sol

CONTACT TECHNIQUE

Jean Luc Lopes

06 07 14 18 23

juan123@wanadoo.fr